

# Dream, Winrad und Pappradio

So lange die CAT-Steuerung fürs Pappradio noch nicht fertig ist, ist es am sinnvollsten, Winrad auch zur Frequenzeinstellung beim Hören von DRM Sendungen über Dream zu verwenden.

Dabei geht man am besten folgendermaßen vor:

## 1. Vorbereitung:

### 1.1 Änderung der receive\_iq.bat

Nach dem Download und entpacken von Dream ist es nötig, zunächst eine Einstellung in einer der zugehörigen Dateien zu ändern.

Nun öffnen wir die Datei receive\_iq.bat mit einem Editor (zB Wordpad oder Notepad)

In der Datei receive\_iq.bat, die wir in Zukunft zum Start des Programms verwenden, finden wir folgende Einstellung:

```
cd c:\dream
del dreamloglong.csv
del dreamlog.txt
start dream -c 5
```

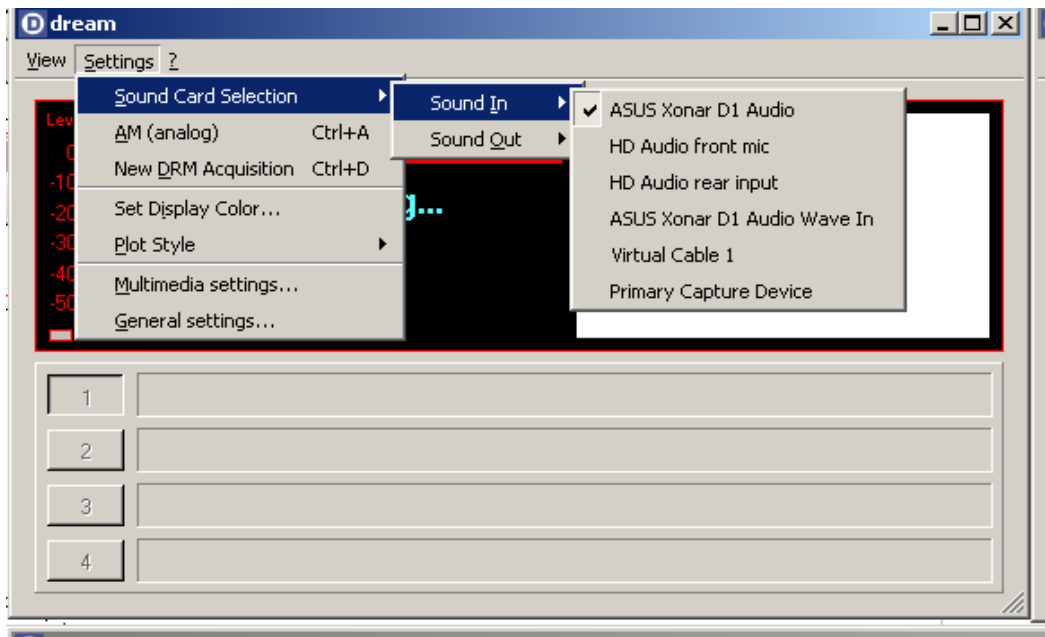
Wir ändern die Zeilen folgendermaßen ab:

```
start dream -c 3
```

Anschliessend abspeichern und die Datei schliessen. Mit dieser Änderung sagen wir Dream, dass es im I/Q Modus starten soll und das Signal bei etwa 10 - 20 khz zu finden ist

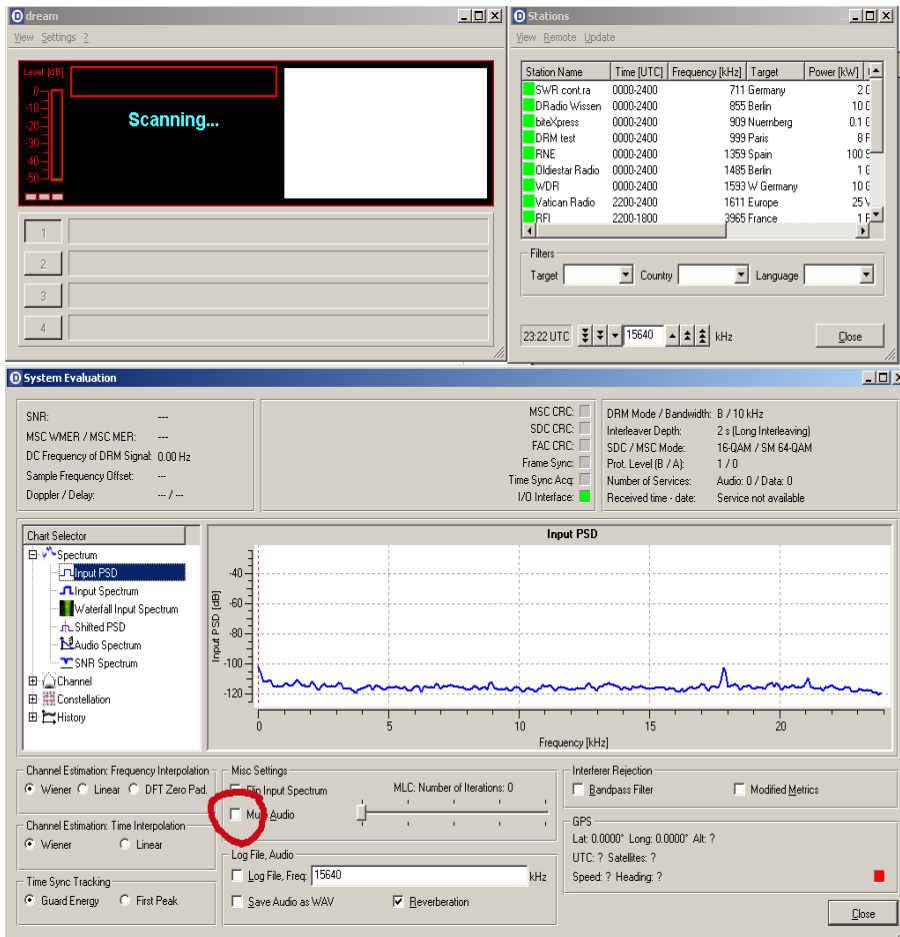
## 1.2 Grundeinstellungen in Dream machen

Als nächstes schauen wir nach, ob die Soundkarten Ein- und Ausgänge in Dream richtig gesetzt sind. Dazu starten wir Dream mit mit einem Doppelklick der receive\_iq.bat.



Unter Settings finden wir Sound In und Sound Out. Wenn mehrere Soundkarten im System sind, wählen wir hier diejenige aus, über die wir die Pappradio "ZF" angeschlossen haben bzw beim Ausgang den Output, an den wir entweder unseren Lautsprecher angeschlossen haben oder einen Kopfhörer o.ä.

Im Evaluierungs-Dialog (View -> Evaluation) sollten wir jetzt noch nachschauen, ob der Soundausgang eventuell auf "Mute" gestellt ist



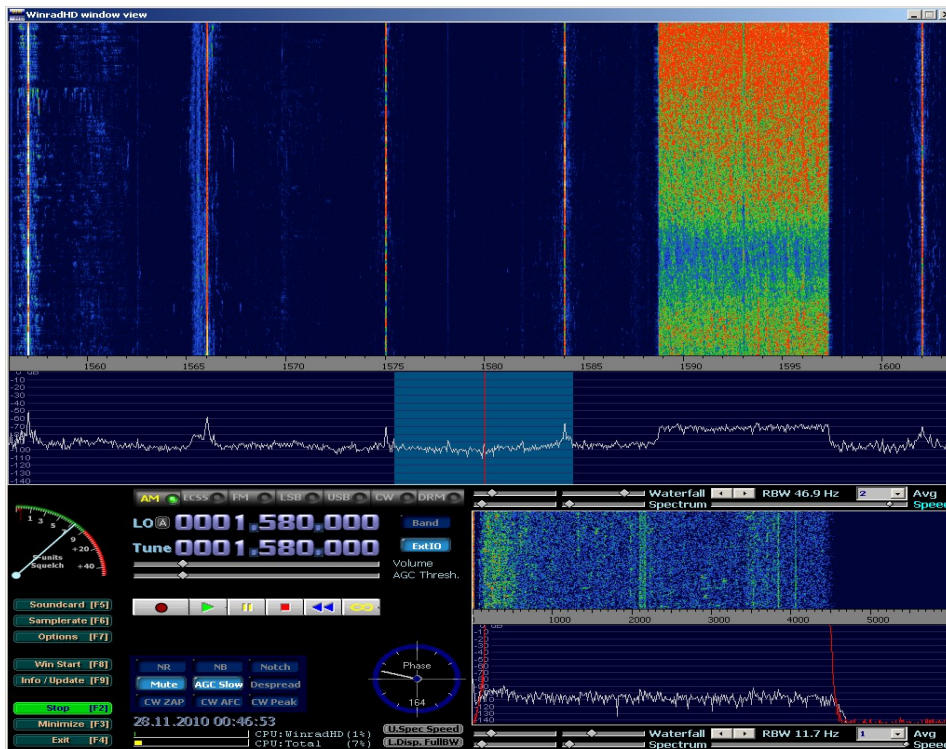
Jetzt sind alle Grundeinstellungen gemacht. Wir schliessen Dream jetzt erst einmal

## 2. Benutzung

### 2.1 Winrad starten zur Frequenzeinstellung

Als erstes starten wir jetzt Winrad. Dort stellen wir die Frequenz des gewünschten DRM Senders minus 10 kHz ein. In unseren Beispiel hier ist das 1580 kHz (DRM 1593 kHz WDR Langenberg)<sup>1</sup>

In Winrad schalten wir die Tonausgabe auf "Mute", denn wir wollen ja über Dream hören.

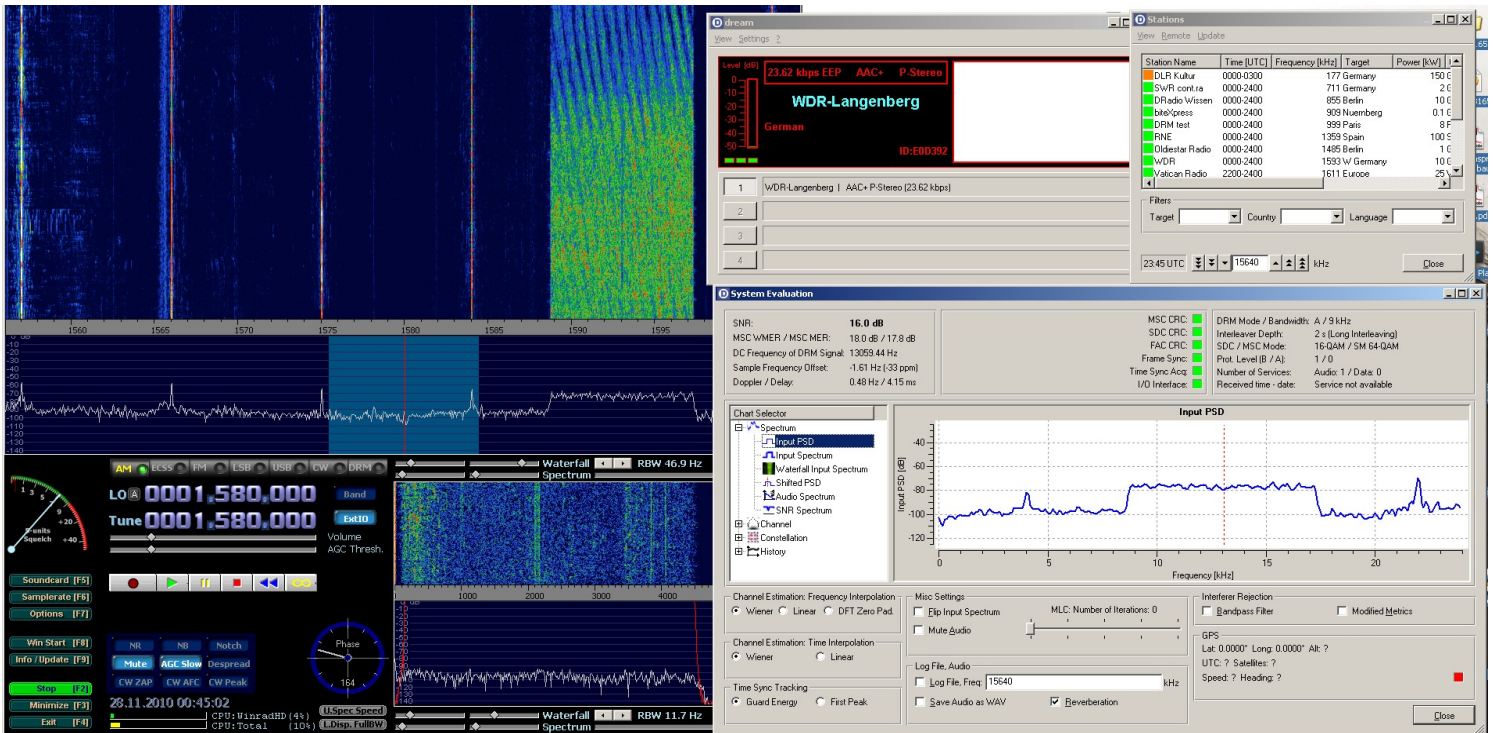


<sup>1</sup> Achtung: um den Mittelwellenbereich ohne passenden Bandpassfilter benutzen zu können, bitte bei ExtIO den Banpassfilter auf Off schalten

## 2.2 Dream starten

Jetzt starten wir Dream über die receive\_iq.bat (per Doppelklick) .

Im Dream-Evaluierungsdialog können wir sehen, ob das Spektrum des DRM Senders komplett eingelesen werden kann.



Wenn das Signal stark genug ist, sollten nach und nach alle "Statusleuchten" grün leuchten und der Sender hörbar werden.

Das wars eigentlich schon.

Wir können jetzt in Winrad beliebige Sendefrequenzen einstellen (immer an den Abzug der 10 khz denken!) und Dream dekodiert diese, wenn das Signal in ausreichender Stärke ankommt.